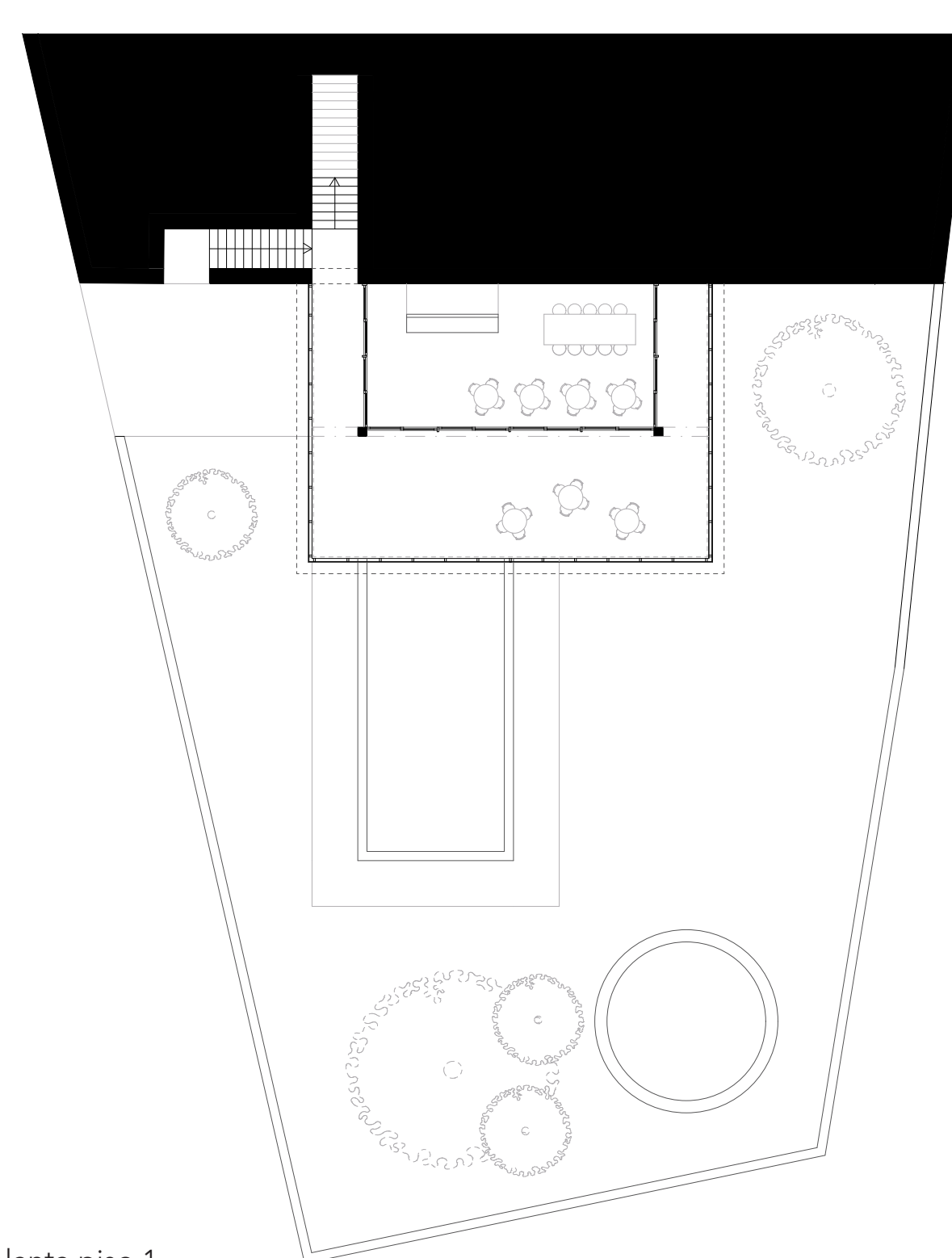
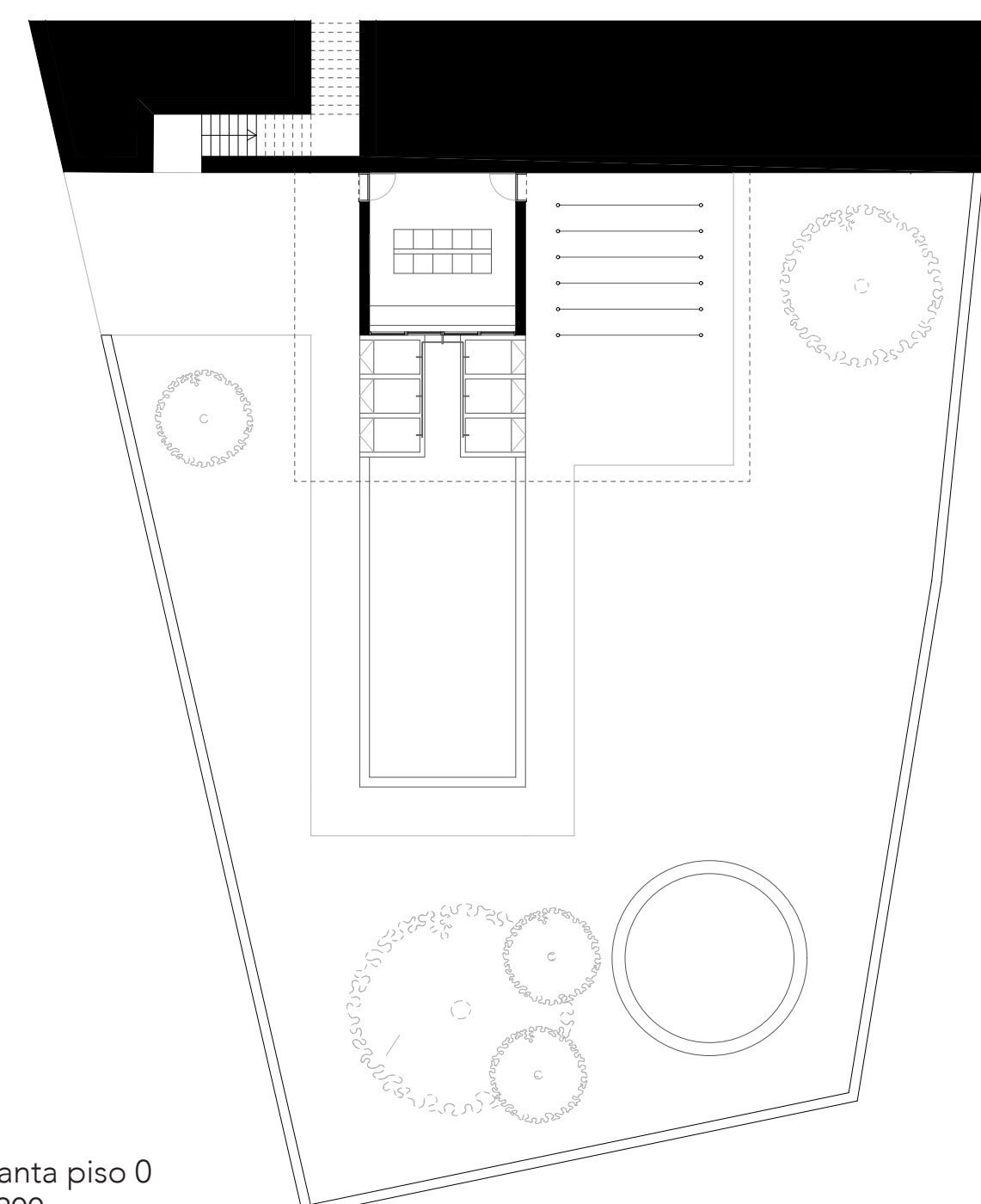


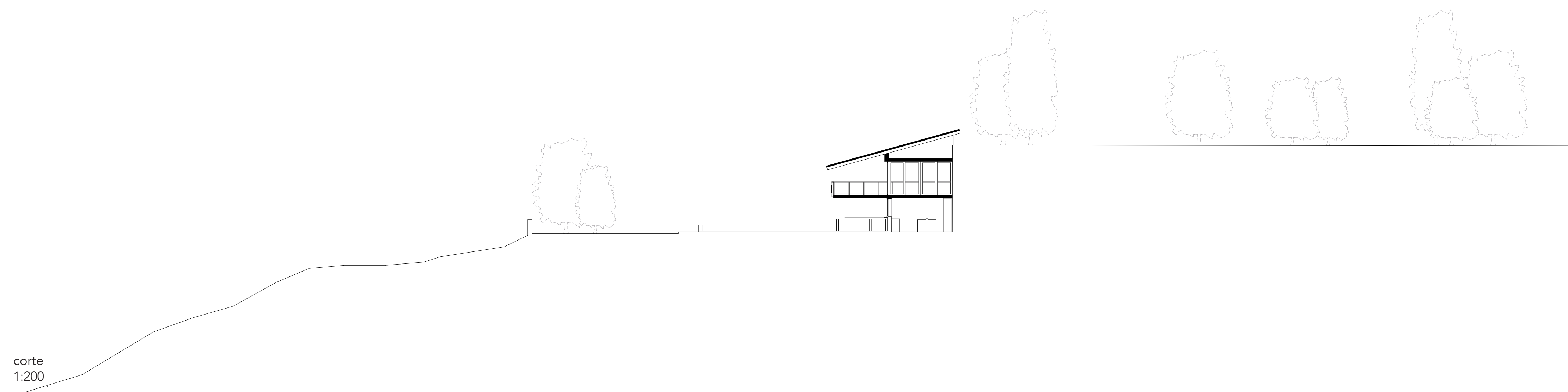
implantação
1:1000



planta piso 1
1:200



planta piso 0
1:200



corte
1:200



fotomontagem da proposta

Definir demasiado o espaço público pode ser o primeiro passo para que as pessoas não se sintam à vontade para se apropriarem dele.

Propomos um único edifício que se organiza a partir do espaço da água, o espaço de lavadouro que permite a reunião e o convívio entre as pessoas e que pode aqui ser usado como tanque, numa perspectiva de poder ser também apropriado pelas crianças. Associam-se a este espaço a lavandaria e a secagem exterior da roupa.

No piso superior, o café/sala comunitária, acessível às pessoas que pretendam utilizar esse espaço sem estar necessariamente ligado ao acto de lavar a roupa.

Parece-nos forte neste local a ideia de espaço público, numa zona que se encontra abandonada e que propomos qualificar de modo a chamar as pessoas, queiram elas lavar a roupa ou conviver.

GO010