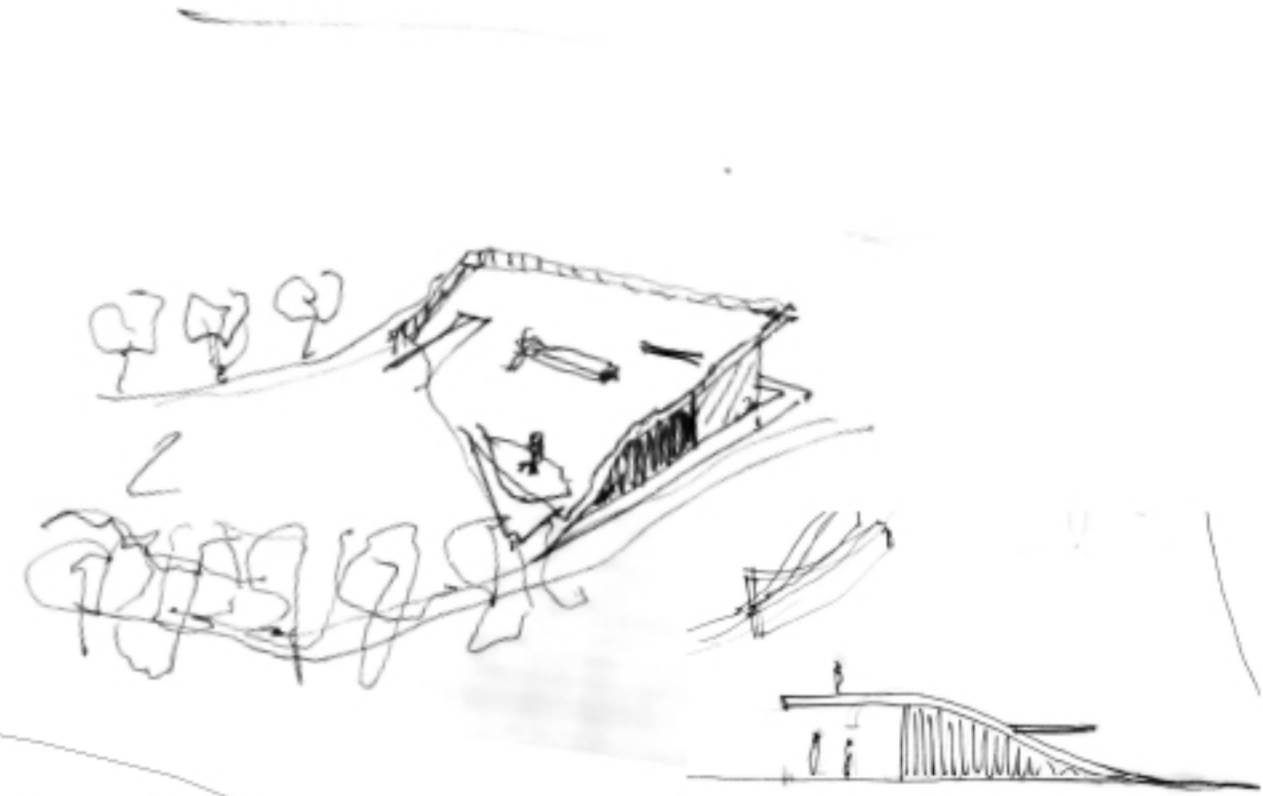


GO 027

Com esta intervenção no Jardim da Praça da Galiza não eliminei o que ele tem, hoje, de funcional para a população. Na verdade, este jardim tornou-se num local privilegiado de passagem pedonal e, isso, não quis retirar-lhe. No fundo esta intervenção consiste em adicionar novos rumos aos caminhos existentes. Esses novos rumos levam a população a locais tão diversos como sejam uma zona de restauração com esplanada, zonas de refeição, de estudo ou, simplesmente, de leitura e, ainda, a uma área de parque infantil a construir no topo mais a sul. Em qualquer dos casos pretende-se trazer a população para o interior do jardim dando-lhes a oportunidade de usufruírem da forma que melhor lhes aprouver incluindo a de descansar sobre a cobertura relvada do bar/esplanada que se constrói a Norte. Este bar/esplanada cujas fachadas são de grandes superfícies em vidro torna-se como que transparente convidando, assim, a população a entrar no jardim e suas áreas relvadas.



Planta 1/200

- 1. Bar/Esplanada
- 2. Zona de refeições/Leitura
- 3. Parque Infantil



Corte 1/200

