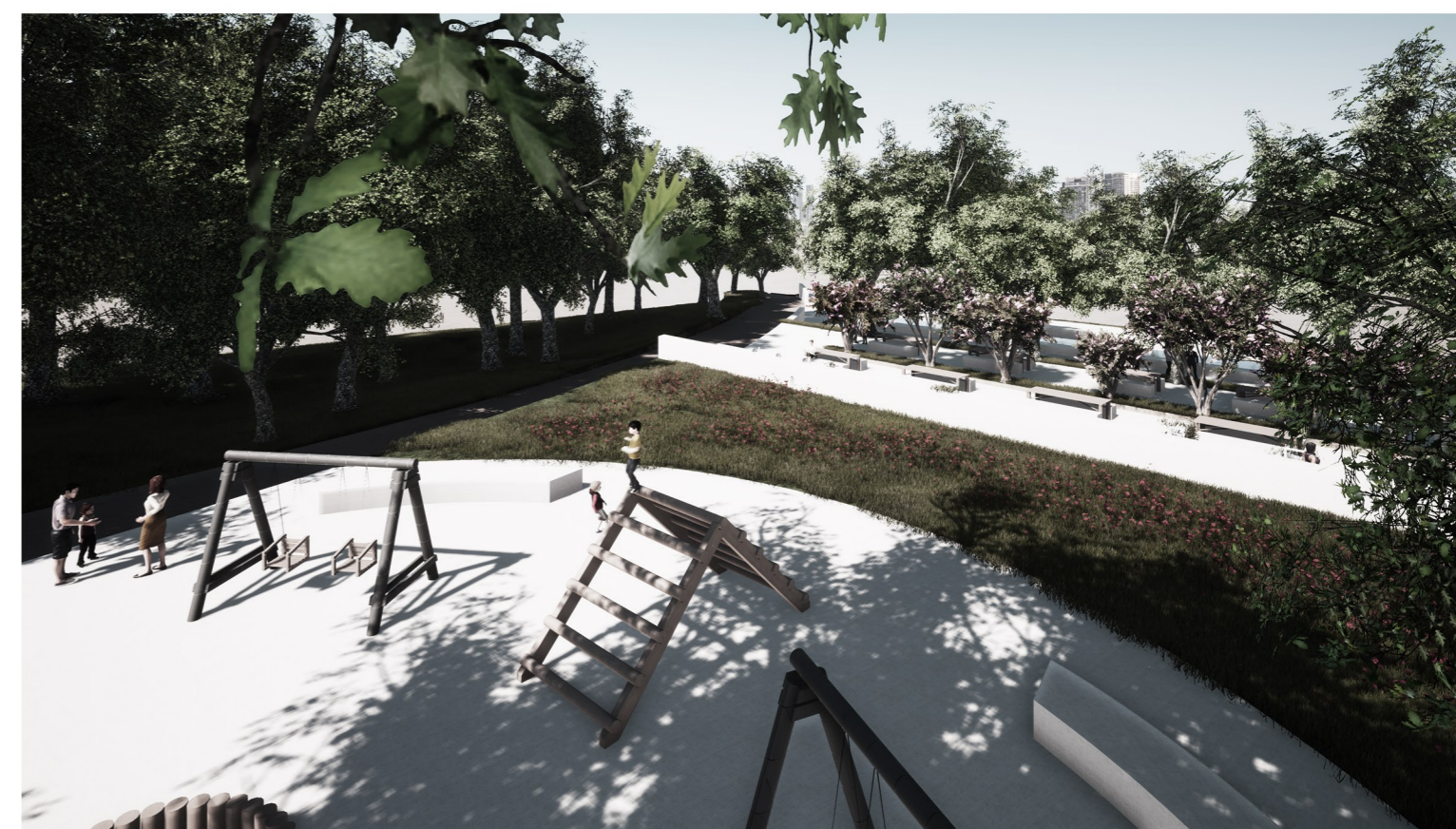
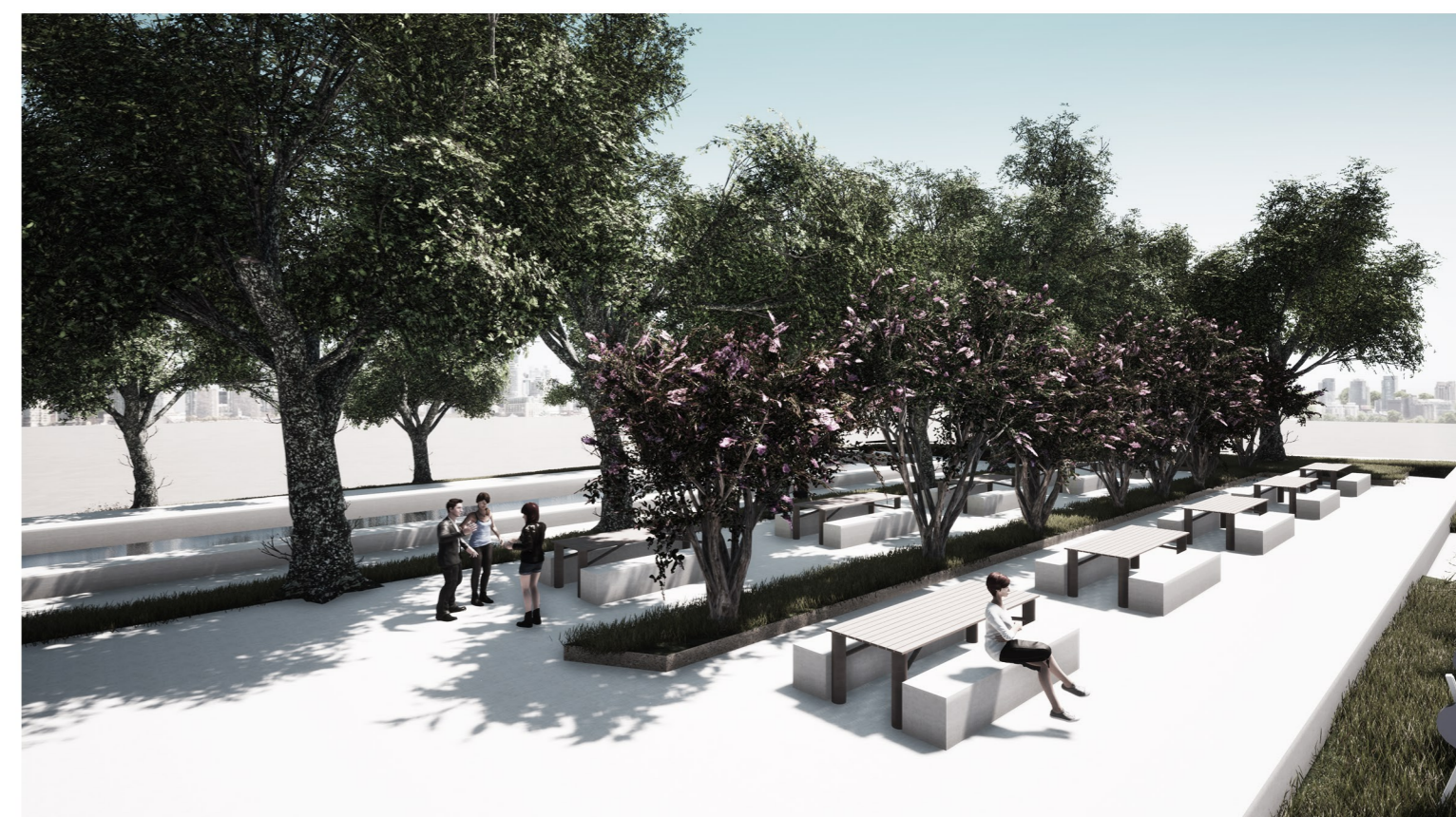


GO029

PLANTA À ESCALA 1:500



VISTA DO PARQUE INFANTIL ZONA 4



VISTA DAS MESAS PARA CONVÍVIO / REFEIÇÕES ZONA 2

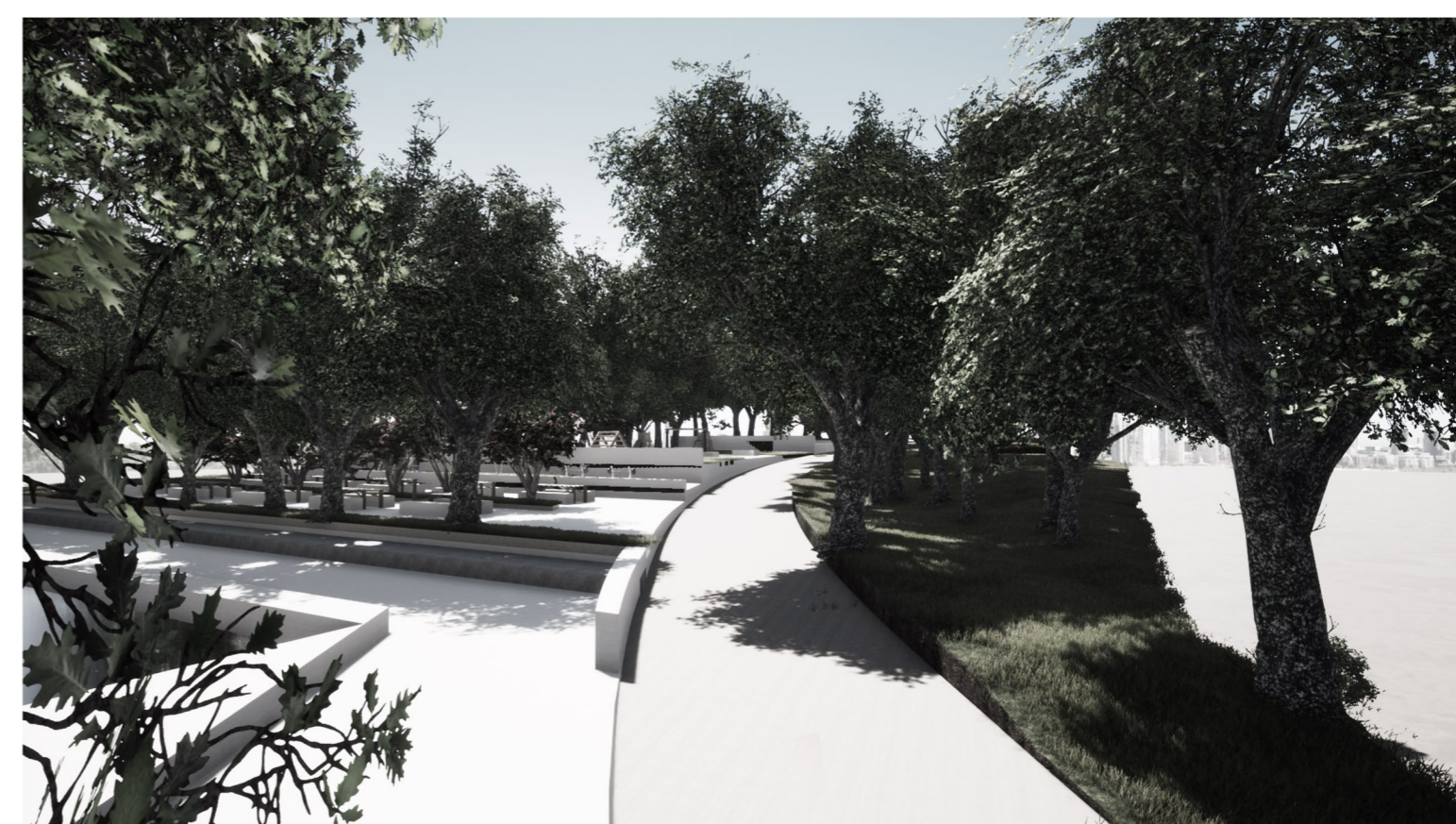


VISTA DA ZONA DE LAZER 1 ZONA 1

O conceito que sustenta esta proposta de intervenção no Jardim da Praça da Galiza é a da divisão do terreno em patamares com diferentes propósitos e utilidades, que através das suas diferenças de cota, acompanham o desnível existente. Estes patamares são delimitados pela continuação das linhas curvas do edifício que ladeia o jardim, e podem ou não estar divididos por muros que não ultrapassam o metro de altura, criando uma divisão entre si quase meramente simbólica.

As cinco zonas (patamares) oferecem aos usuários dois espaços de lazer, um pequeno setor com máquinas desportivas, um parque infantil generoso e uma zona com mesas que podem servir diversos propósitos. Tudo isto procura dar vida ao espaço e torná-lo útil, dinamizando-o.

Não querendo perder por completo a vertente de local de passagem que caracteriza o Jardim atual, é proposta uma rampa que atravessa a totalidade do terreno, cumprindo as funções de rápido atravessamento do Jardim e de distribuição a todos os patamares, bem como de suavizar o desnível de 7 metros existente. A separar a rampa da envolvente está a parte menos humanizada do jardim, um grande arborizado que delimita fortemente ambas as realidades, acompanhando a rampa e fortalecendo a noção de percurso.



VISTA DA RAMPA DE ATRAVESSAMENTO DO SETOR



VISTA AÉREA DA INSERÇÃO DA PROPOSTA