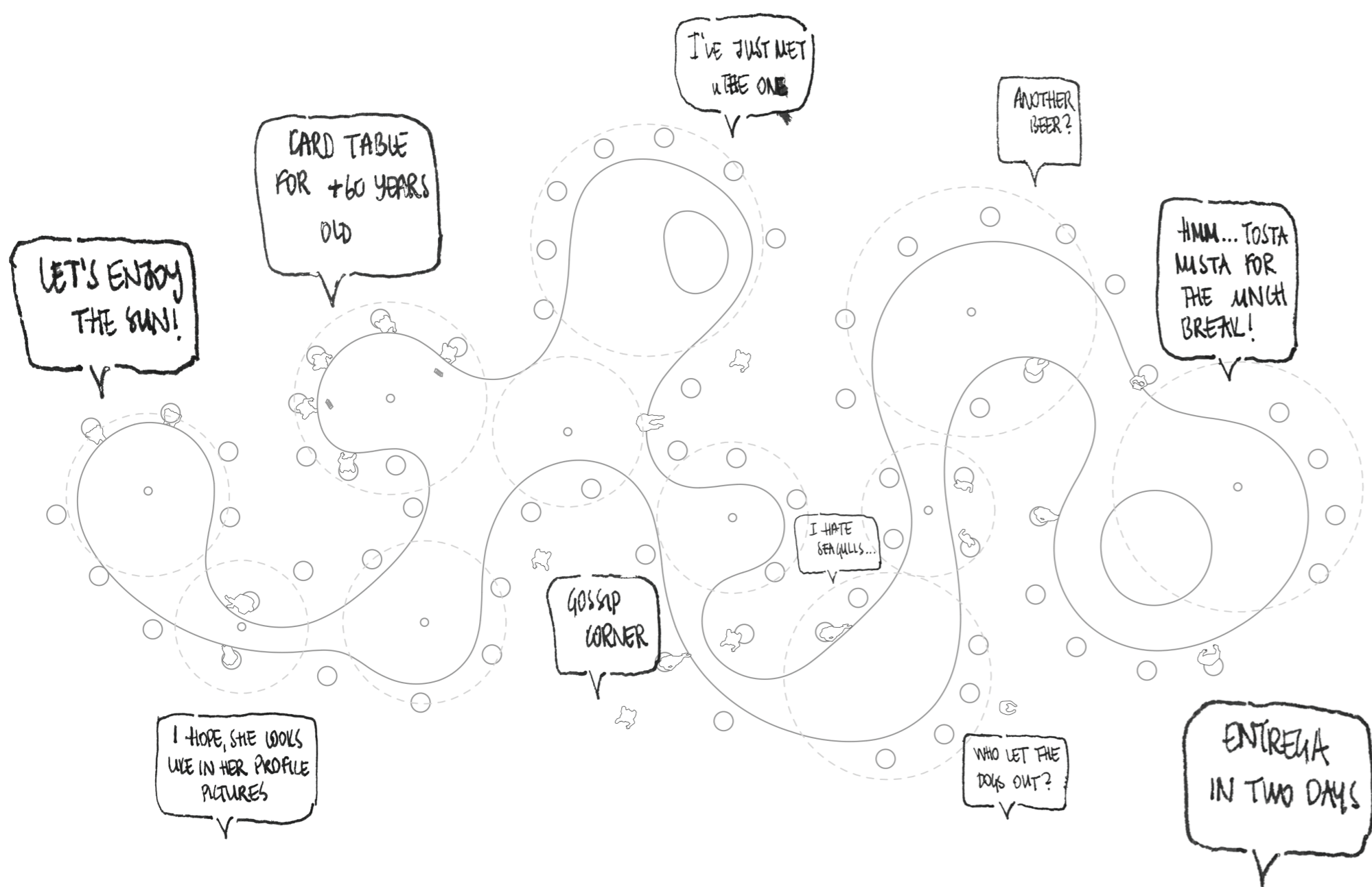
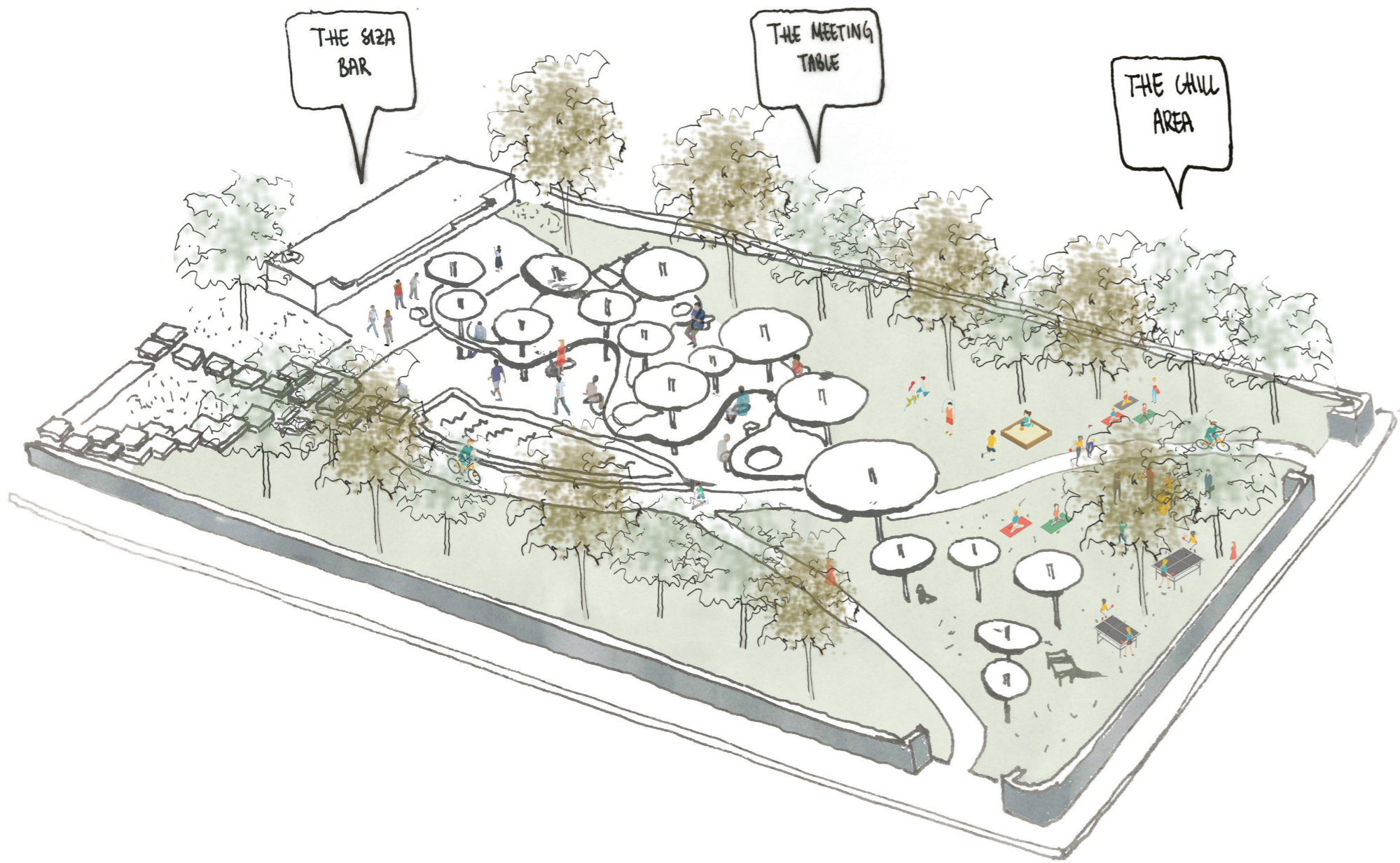


encontre-me à mesa

GO033



Embora seja um cruzamento importante no Porto, a Praça da Galiza é um dos lugares que, infelizmente, ao longo do tempo se tornou mais um espaço de transição do que um parque popular e funcional. No desenho actual, é realçado o potencial desta praça e um zoneamento permite uma multifuncionalidade deste parque.

Ao incorporar os importantes eixos de acesso, o parque está dividido em três zonas: o bar, o ponto de encontro e o espaço aberto. Ao aproximar-se da praça a partir do centro da cidade, o visitante é recebido pelo "Siza Bar", onde se pode lanchar/beer. A partir daí, é conduzido para a área de lazer através de uma mesa quase escultórica que serpenteia pela topografia do parque.

A mesa assume diferentes funções aqui. Por um lado, cria um zoneamento natural do parque através da sua forma orgânica e proporciona um eixo de movimento. Por outro lado, fun-

ciona como um ponto de encontro para diferentes grupos de visitantes e cria encontros espontâneos. A forma da mesa possibilita várias actividades, tais como noites de bar, área de aprendizagem, cantos de recreio e assim por diante.

Acima da tabela estão os elementos circulares que servem como elementos de sombreamento. À noite, estas tornam-se grandes fontes de luz, que animam o parque à noite e tornam possíveis actividades como noites de bar.

Estes elementos estendem-se até ao final do parque e criam elementos adicionais de sombreamento na área de lazer. Isto também destaca o eixo funcional que percorre todo o parque.

Uma densa estrutura arbórea e uma ligeira elevação do nível das ruas separa o parque do caos urbano e transforma-o num pequeno oásis no centro da cidade do Porto.

