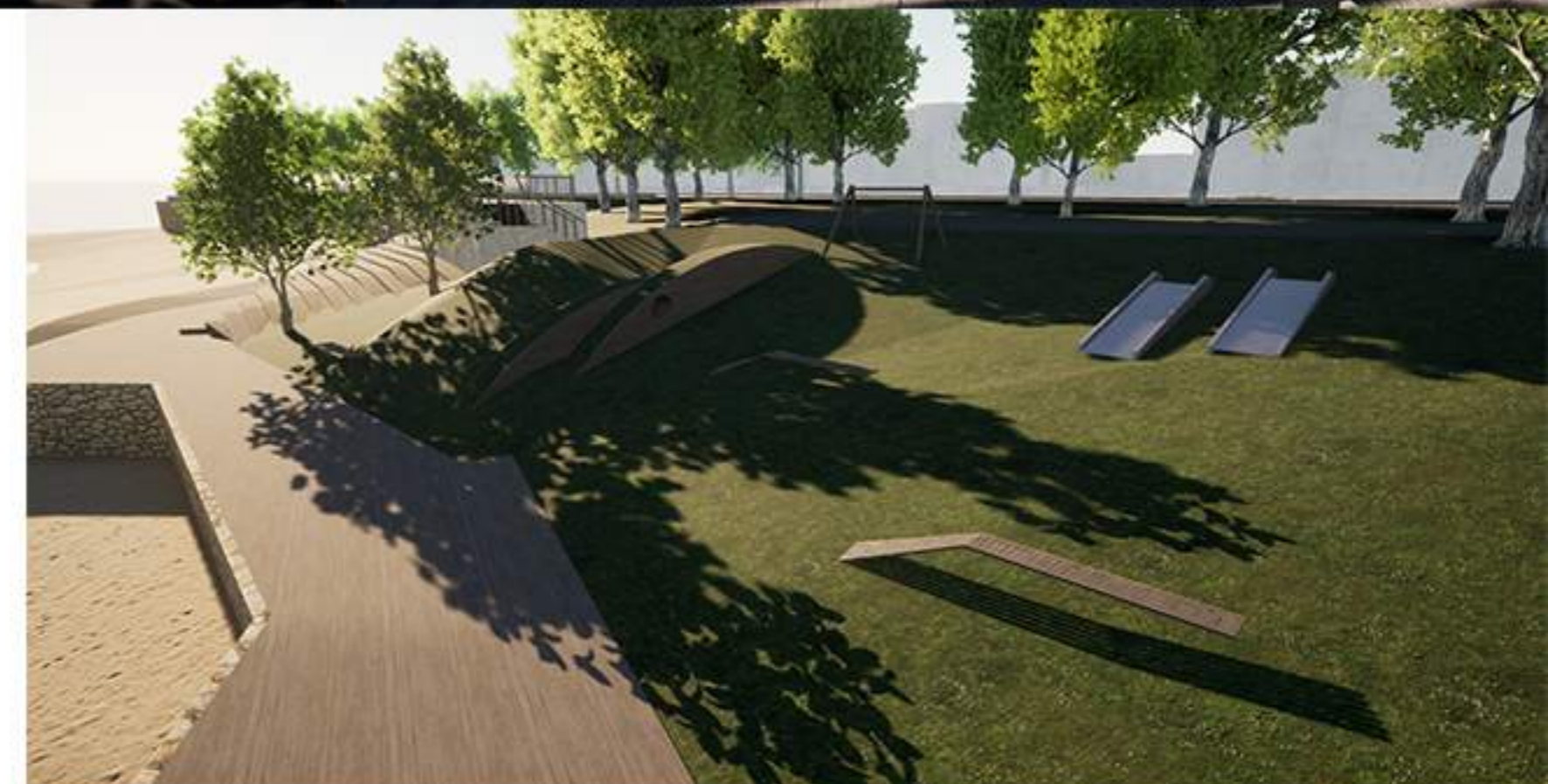
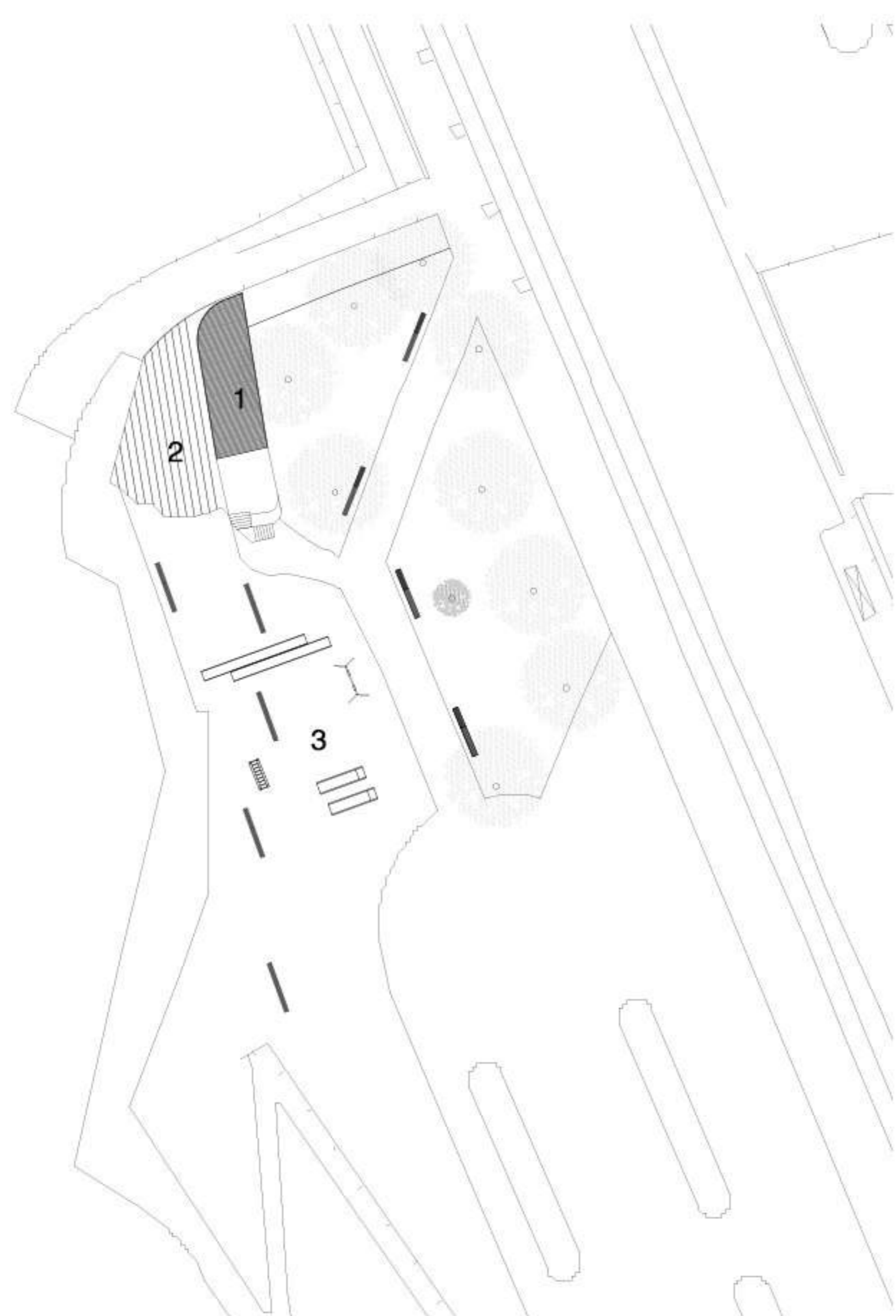
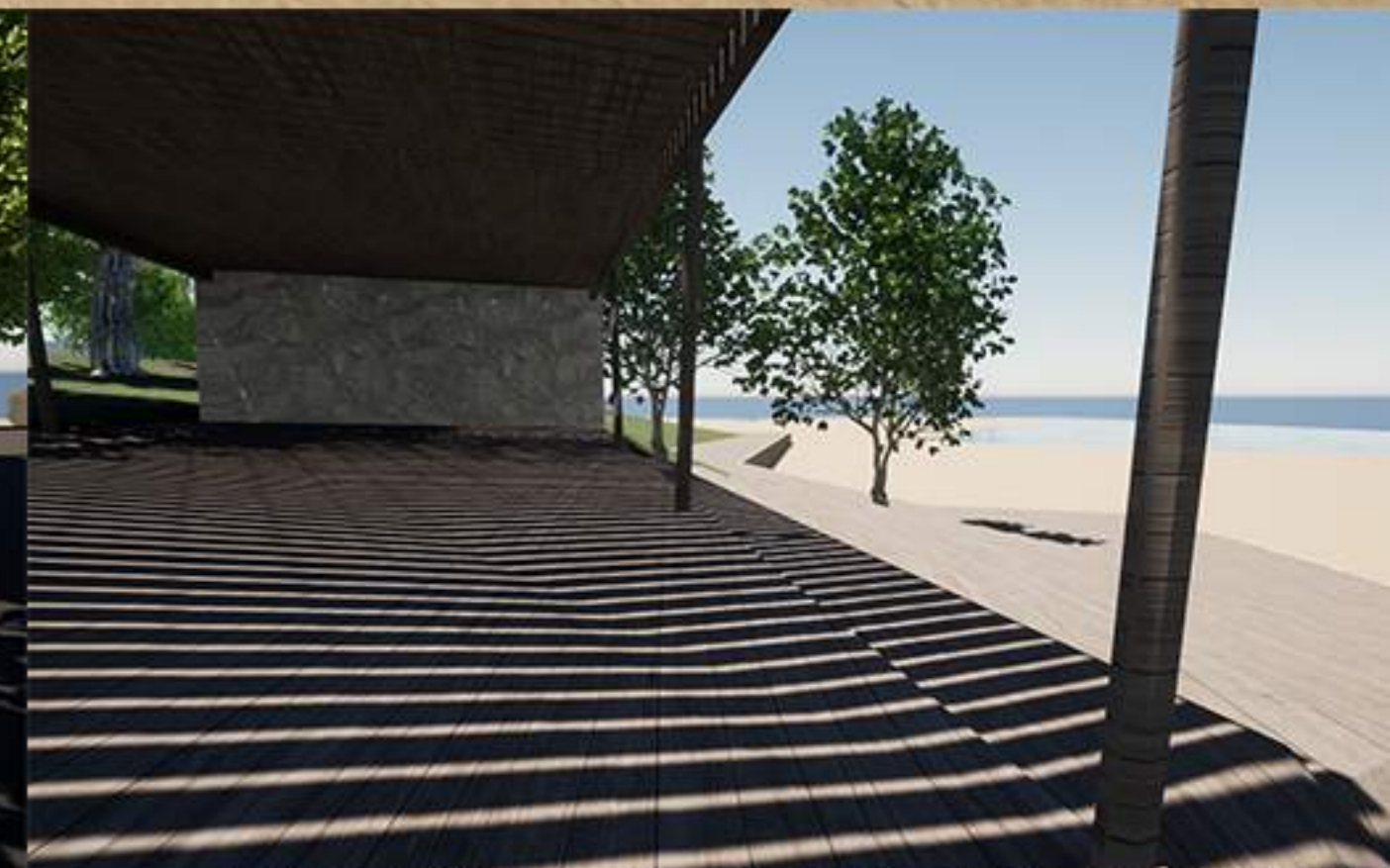


# GO10

## GO! ARCHITECTURE V.12



Os tempos diferentes que atravessamos mostraram-nos o quanto valorizamos os espaços ao ar livre e o convívio com os outros nestes mesmos espaços. Assim, a seguinte proposta tem como objetivo principal proporcionar um local de comunidade e de bem-estar.

Deste modo, partindo de uma ideia de preservar a identidade do lugar foi pensada uma pérgola que prolonga o miradouro, oferecendo uma zona de estar à sombra na cota mais baixa e uma zona de observação na planta superior. A utilização dos pilares inclinados remetem para o tema de natureza presente na guarda do miradouro e os materiais pretendem criar uma continuidade com o passadiço que separa o terreno da praia. A zona de estar estende-se até este através de uma escadaria larga que proporciona um local de repouso, ensolarado e com vista para o mar.

É ainda proposta uma zona com equipamentos infantis para que as crianças possam brincar e fazer exercício enquanto as famílias aproveitam o seu tempo livre à beira mar. Estes elementos foram projetados como se saíssem da terra, mantendo o tema de ligação da proposta ao terreno e aproveitando a inclinação para criar formas que remetem para as ondas do oceano.

Legenda:

- 1-Zona de estar coberta
- 2-Escadaria de madeira
- 3-Zona de estar com equipamento infantil