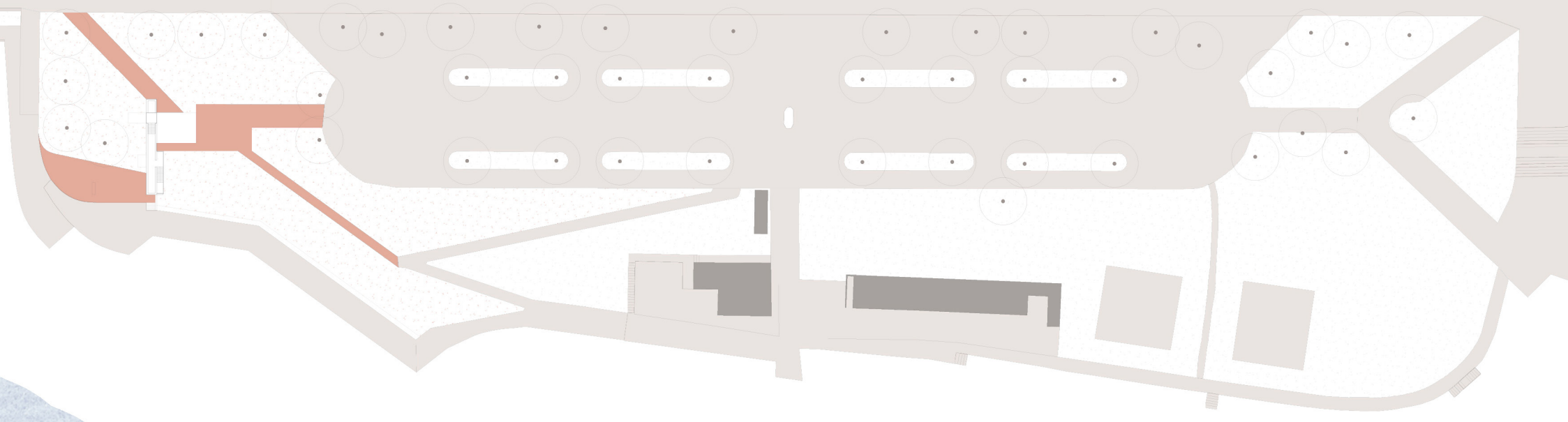


Implantação 1:1000



A posição deste terreno como transitório entre o mar e a cidade deu o mote à vontade de criar um elemento que dinamizasse o Jardim do Homem do Leme. Partindo do carácter do miradouro pré-existente, criou-se um muro de 10 metros de altura e 2 de largura em betão, perpendicular à rua, no sentido de não obstruir a relação visual com o mar e de convidar à sua visita.

Tentou-se desconstruir a noção de caixa de escadas que serve um edifício, convertendo-a nesta proposta no elemento em torno do qual se desenvolve o programa. Foram assim criadas plataformas e varandas revestidas em aço corten, de diferentes configurações e dimensões, a vários níveis e orientações, que se pretende que proporcionem dinâmicas de distintos naturezas.

A uma cota mais próxima do solo, voltada a norte e protegida pela vegetação, criou-se uma plataforma que poderia funcionar como pequeno palco, conciliando ao edifício um uso recreativo. A um nível mais elevado, voltado a sul, desenvolve-se um terraço protegido do vento norte, oferecendo um espaço de convívio sobre-elevado em relação ao parque envolvente. Num terceiro piso localiza-se um espaço mais introspectivo voltado a poente, convidando à contemplação do mar. No patamar seguinte, e já fora desta caixa de escadas, posiciona-se uma varanda sobre a praia, numa relação franca e aberta com o oceano. Alcançando a cobertura, e voltando costas à paisagem litoral, criou-se um último lance de escadas que encara a envolvente urbana, elevando assim este último miradouro e permitindo a percepção de todo o contexto desta zona.

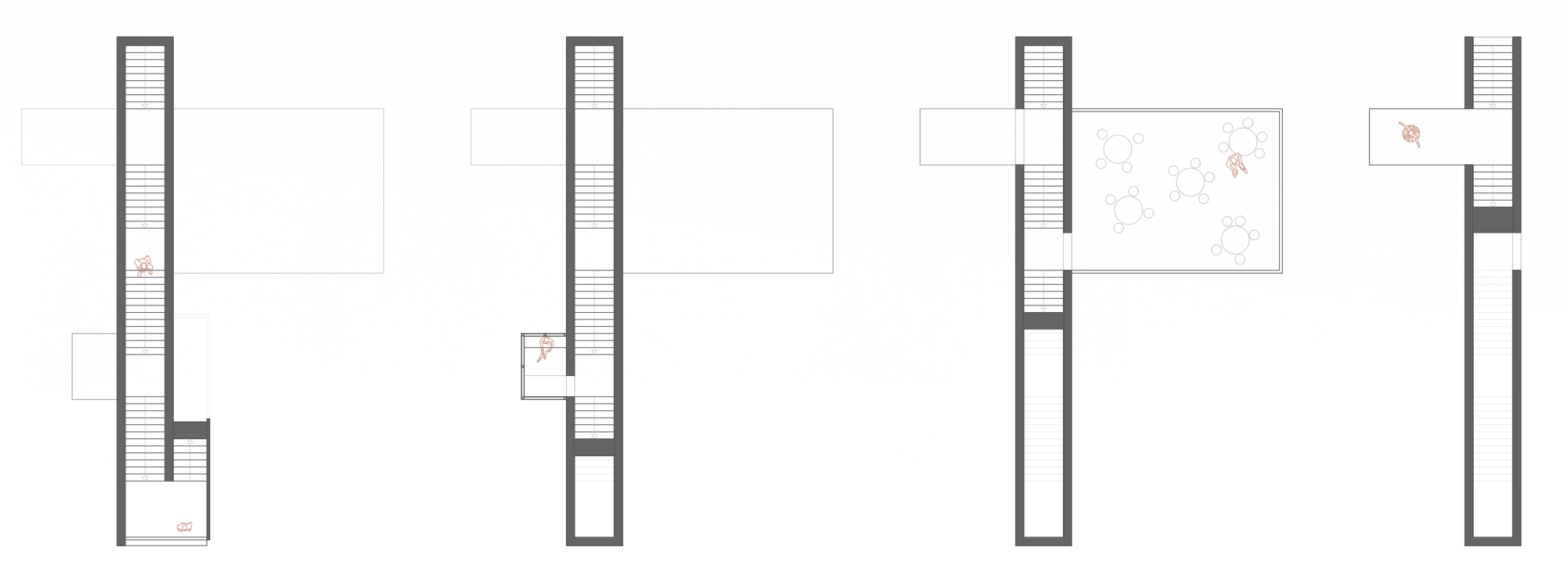
Simultaneamente, pretendeu-se que esta mesma caixa permitisse o acesso à cota da praia, conciliando a sua posição neste jardim com um programa de apoio à mesma numa plataforma a uma cota mais baixa, onde foram colocados chuveiros e bancos. Sendo este terreno adjacente à praia e à cidade, considerou-se importante redesenhar alguns acessos e extender os percursos, tornando toda a área percorrível. Repensando a ideia de caminho que nos leva ao mar, criou-se um percurso que nos eleva relativamente a este. Assim, de ance a lance, vão-se descobrindo diferentes miradouros fora da caixa, que nos oferecem diferentes perspetivas neste território.



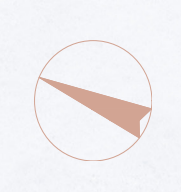
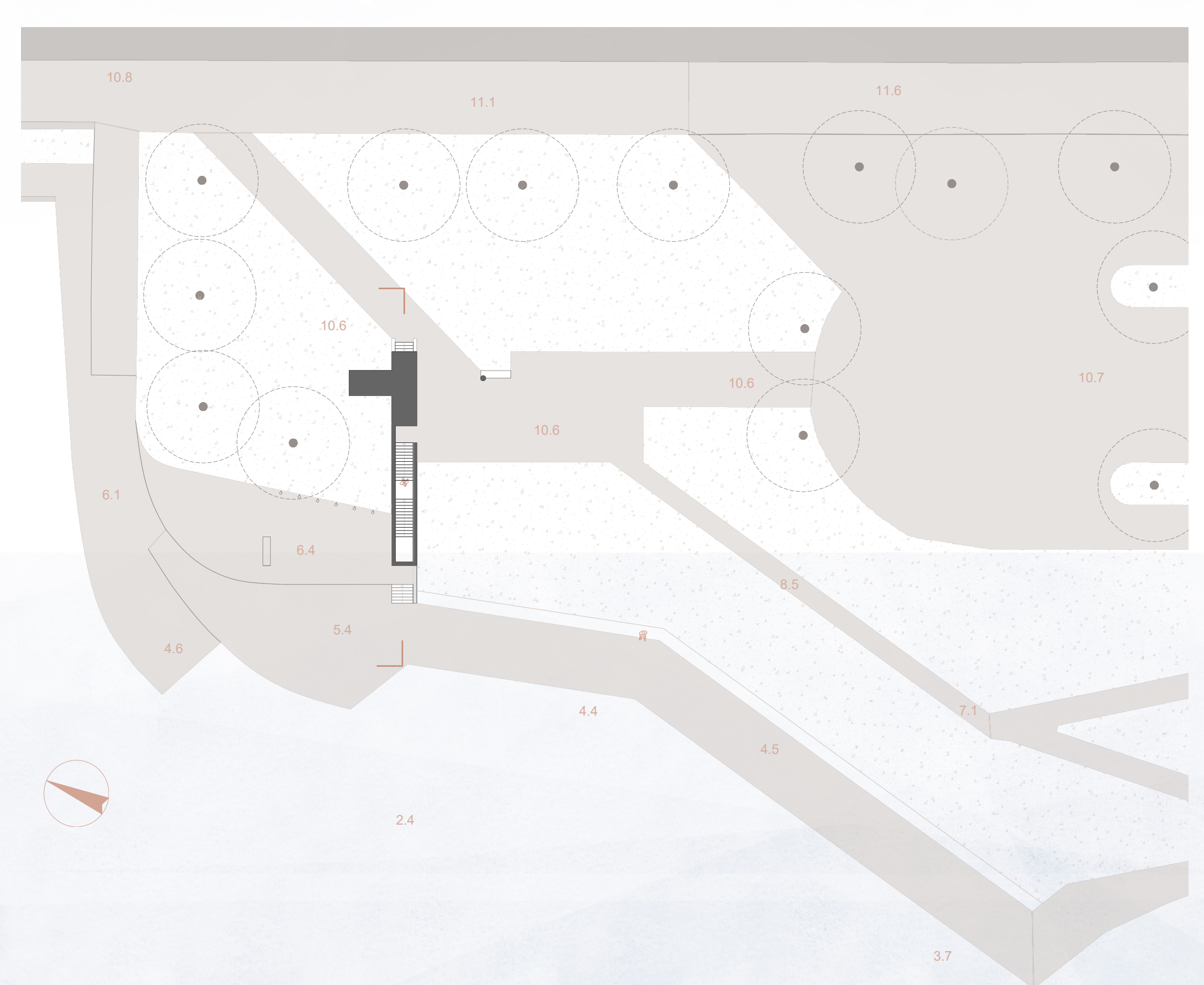
fora da caixa

Go! Architecture V 12

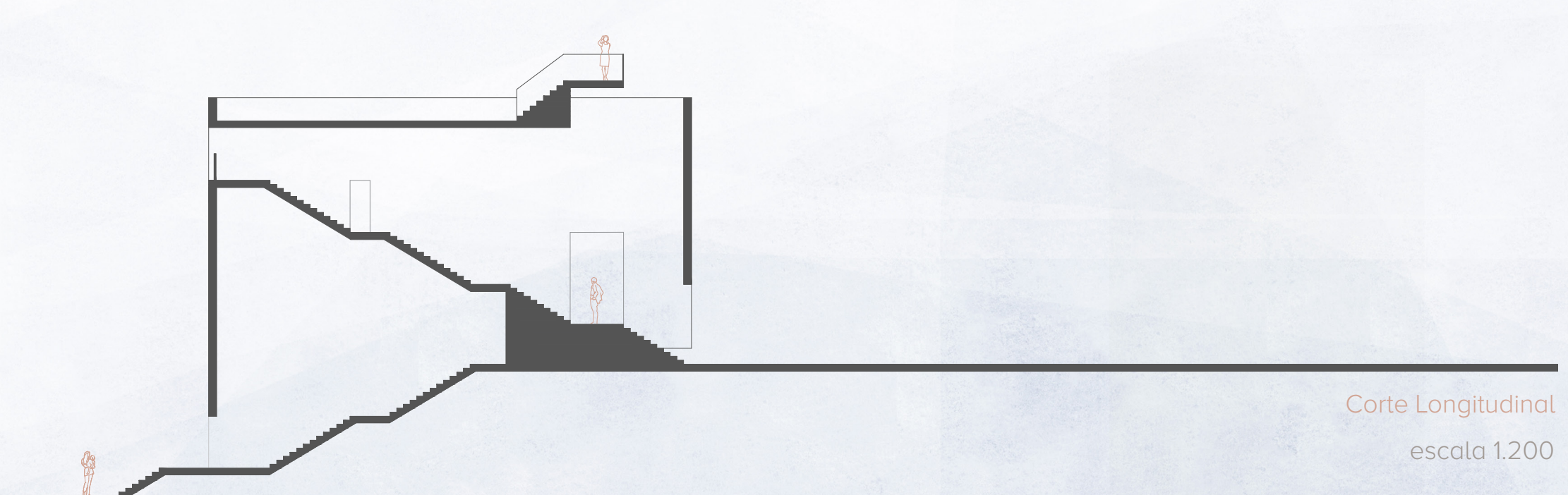
GO32.



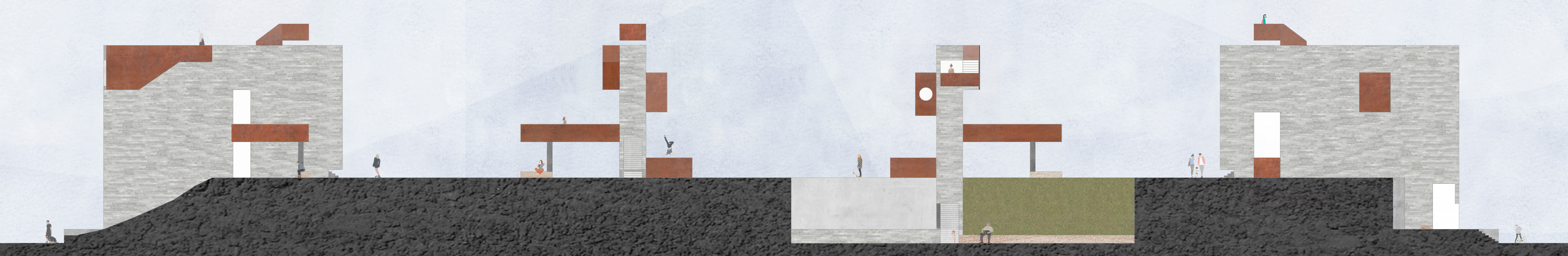
Piso 04 (c. 17.6) Piso 03 (c. 15.6) Piso 02 (c. 13.6) Piso 01 (c. 12.1)
escala 1:200



Rés-do-chão
escala 1:400



Corte Longitudinal
escala 1:200



Alçado sul Alçado nascente Alçado poente Alçado norte
escala 1:200