

Como todos os homens e mulheres do mar, o Homem do Leme na Avenida de Montevideu precisa de uma referência. O Farol do Homem do Leme é uma preposta de reorganização urbana de espaço público que regulariza os traçados de pavimento tornando-os mais claros e contínuos, distribuiu os volumes arbóreos logicamente pela área de intervenção e propõe um novo marco para a Praia do Homem do Leme, com intenções tanto lúdicas como performativas.

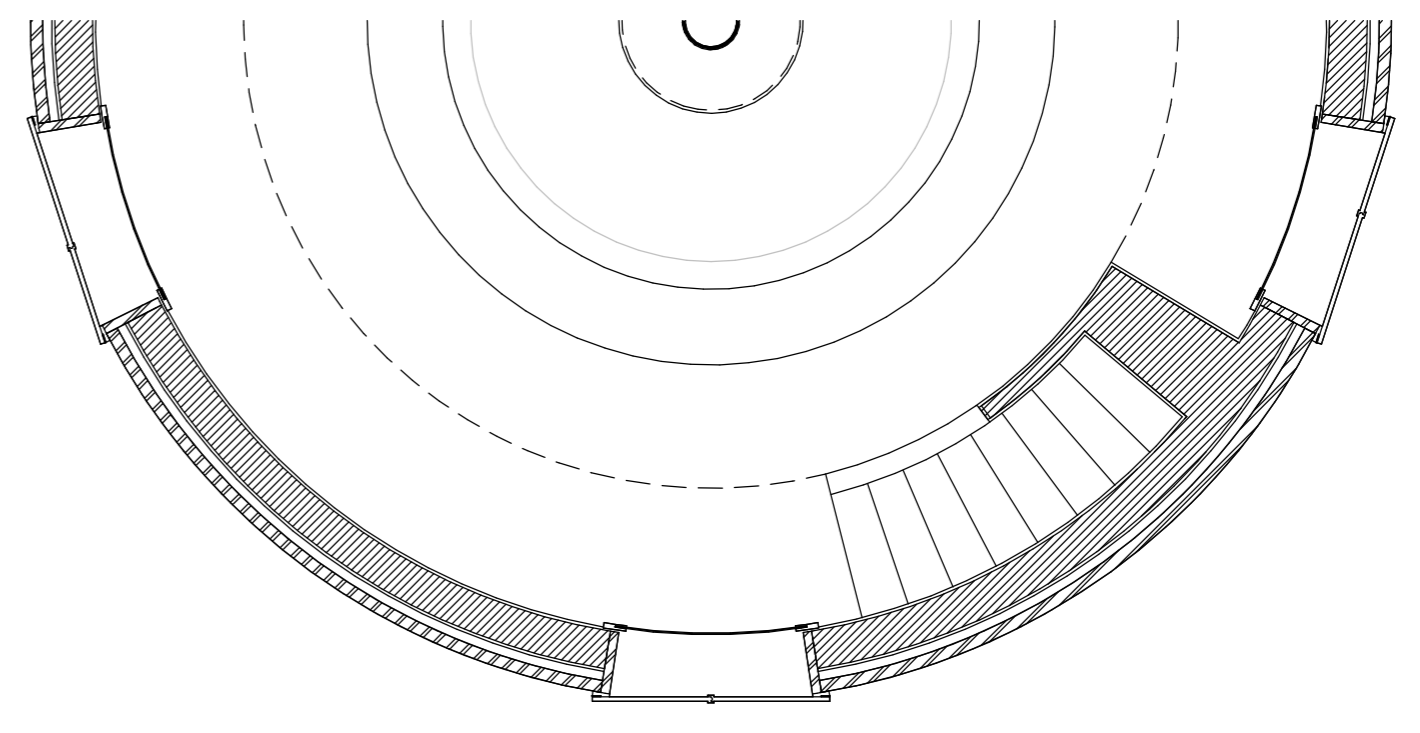
A intenção de rematar este jardim com uma referência visual vem atrair e concentrar neste espaço verde junto ao areal pessoas que poderão usufruir de um espaço aberto sobre o mar e com espaços de estar que não incentivam só à passagem, como o caso do passadiço, mas também à permanência, como o relvado inclinado, ou a esplanada exterior do bar.

O Farol em si é uma construção maciça de betão armado assente em micro estacas que apresenta pelo interior uma composição abstracta, branca e reflectiva, enquanto o exterior é composto por 3 extractos sendo eles o embasamento de granito claro, corpo de tijolo burro, e um leve capitel de estrutura metálica de aço. Estes diferentes materiais ajudam a dar um ar robusto e perene à construção, enquanto o enquadram num vocabulário náutico de torres de iluminação. No interior existe um bar de planta circular de apoio à esplanada exterior que se desenvolve no pátio semicircular, enquanto no interior do Farol, como de costume, é possível subir uma escadaria de acesso ao topo. A cobertura do Farol é suportada por um grande perfil tubular de aço que se transforma numa abóbada para melhor refletir no exterior as luzes artificiais interior, e vice-versa com uma iluminação natural abstracta durante o dia.

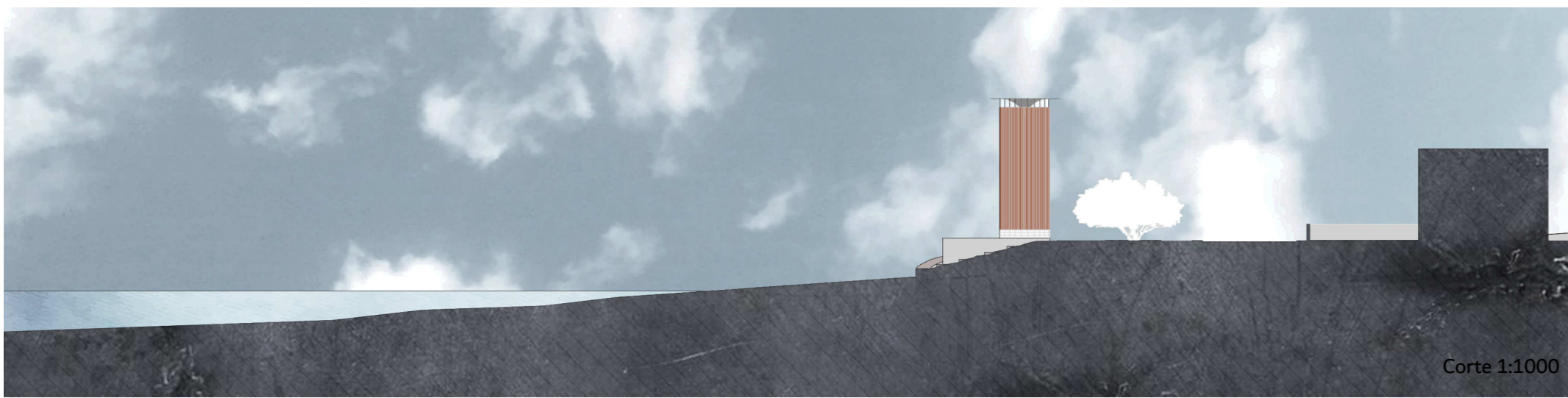
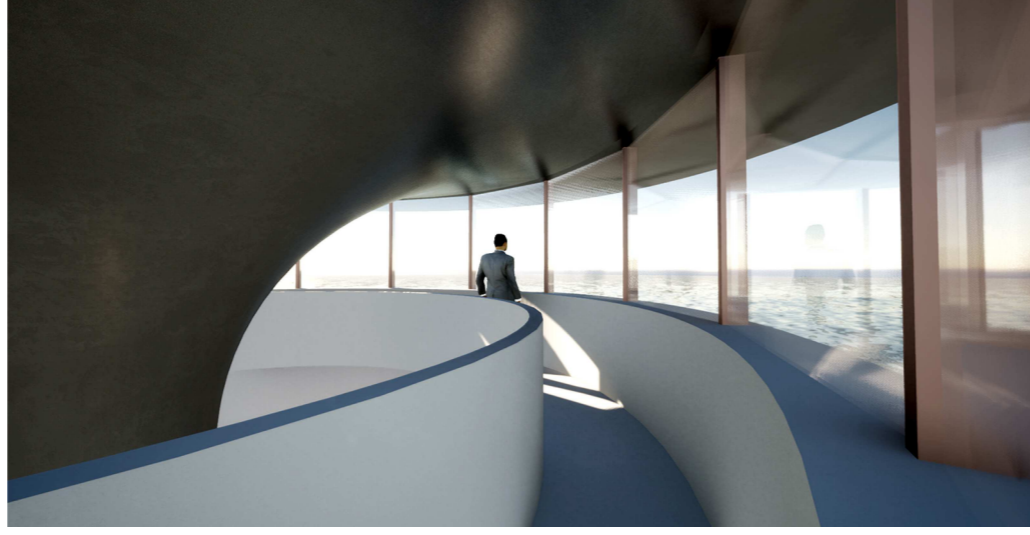
Muito classicamente, interpretamos a cultura de construções marítimas sabendo que, como tradicional nos Faróis, existe um plateau que o suporta e dá enquadramento, enxergando então que um edifício é tão mais alto quanto o espaço vazio que o contém.

GO46

O Farol do Homem do Leme



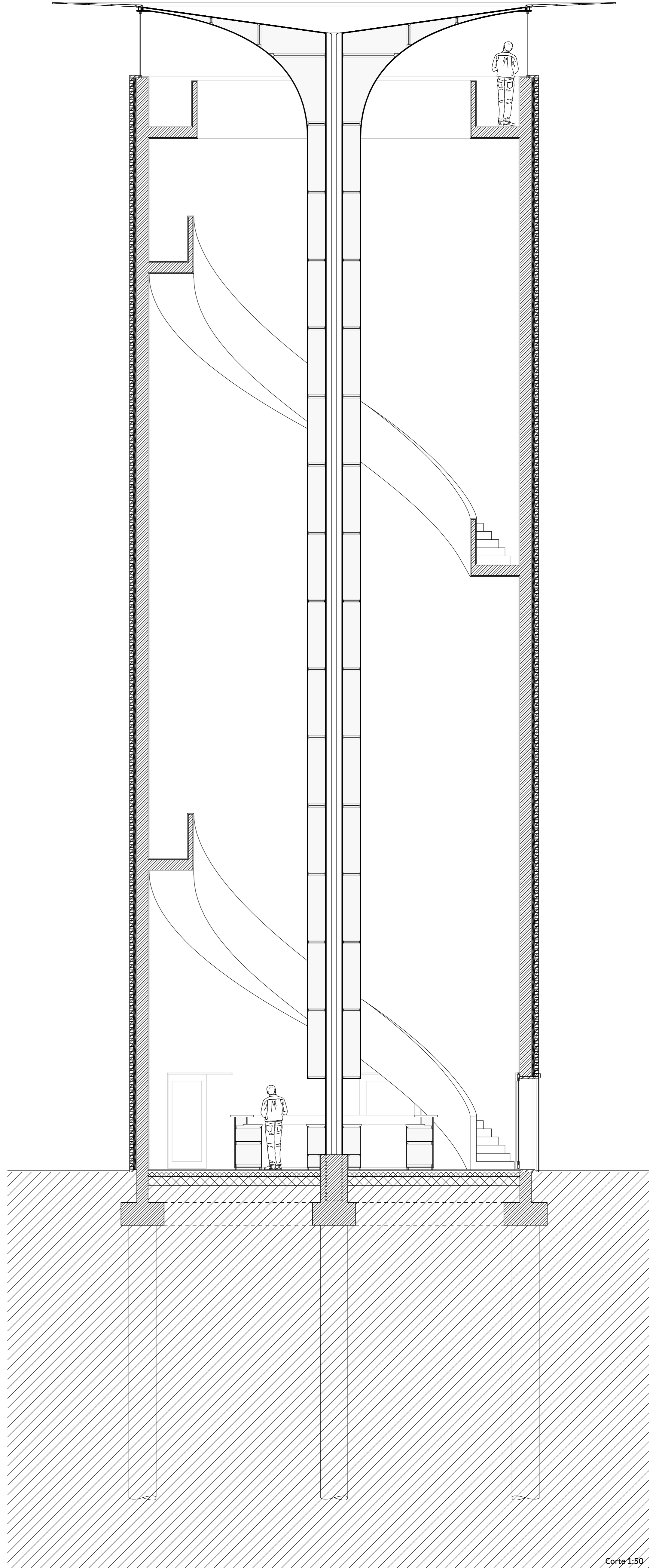
Planta parcial 1:50



Corte 1:1000



Planta de Implantação 1:1000



Corte 1:50